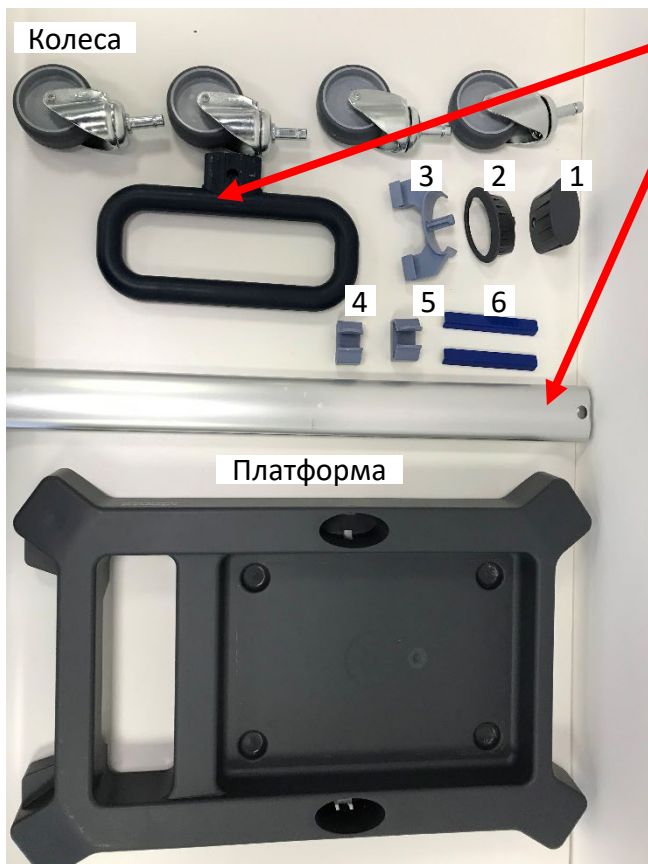


Инструкция №141

Как собрать систему УльтраСпид Про

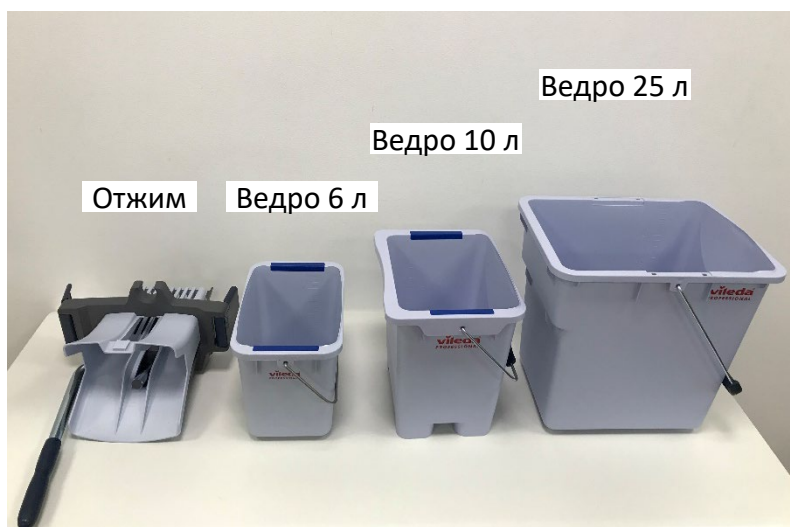
Шаг 1. Подготовить элементы системы к сборке.



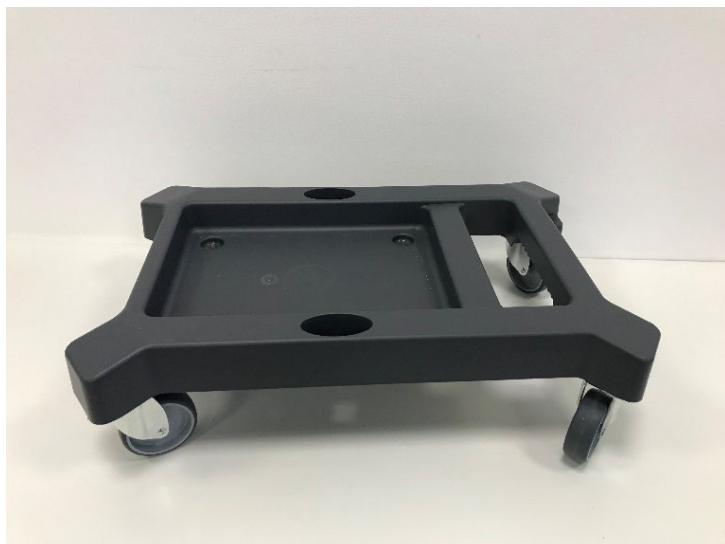
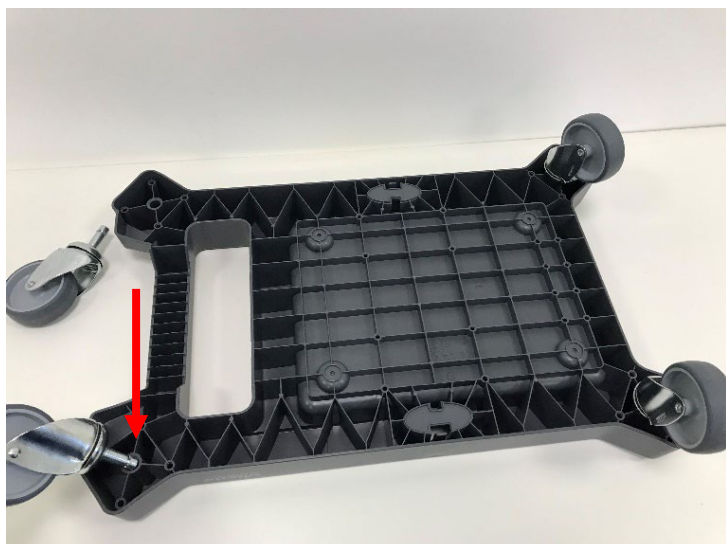
Рукоятка транспортировочной ручки

Стойка транспортировочной ручки

! Данная инструкция представлена для максимальной комплектации тележки с туннельным отжимом. Для других моделей некоторые шаги могут отсутствовать, а тип отжима отличаться.



Шаг 2. Перевернуть платформу и вставить колеса в специальные отверстия по углам платформы.



Инструкция №141

Как собрать систему УльтраСпид Про

Шаг 3. Вставить заглушку (деталь №1) в любой из 2х пазов на платформе. Заглушка вставляется технологическим отверстием наружу.



Шаг 4. Вставить рукоятку в стойку транспортировочной ручки таким образом, чтобы технологические отверстия совпали.



Шаг 5. Соединить транспортировочную ручку в сборе держателем 6 л ведра (деталь №3). Соединение требует физического усилия. Крючки держателя должны смотреть вверх.



Инструкция №141

Как собрать систему УльтраСпид Про

Шаг 6. Надеть уплотняющее кольцо (деталь №2) на собранную транспортировочную ручку. Внимание! Длинная часть кольца должна быть расположена на противоположной стороне от держателя ведра (деталь №1).



Шаг 7. Вставить транспортировочную ручку в овальный паз платформы, опустить кольцо в паз и надавить на кольцо до щелчка. При этом широкая дуга кольца должна быть направлена внутрь платформы, а крючки держателя наружу.



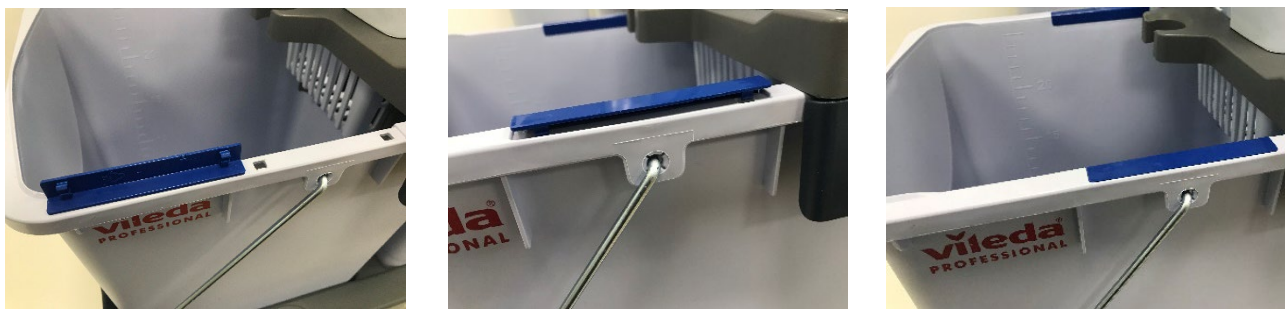
Шаг 8. На ведре 25 литров есть сторона для слива воды с тонкой стенкой (сливной носик) и усиленная сторона. Также ведро имеет ручку для переноса и специальное углубление на дне для помощи при сливе воды.



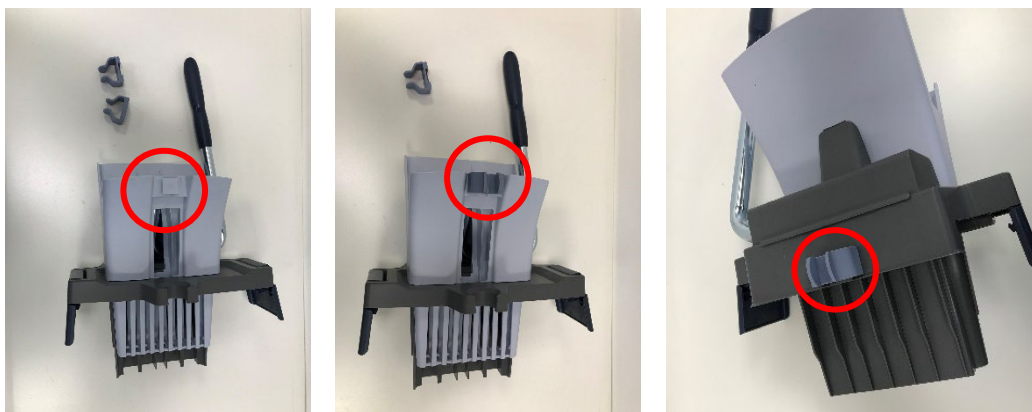
Инструкция №141

Как собрать систему Ультраспид Про

Шаг 9. Промаркировать ведра цветными клипсами (детали №6) в соответствии с утвержденной маркировкой на убираемом участке. Для этого вставить каждую клипсу креплениями в технологические отверстия на ведре и надавить до щелчка. Чтобы снять клипсу, поддеть ее снизу вертикальной части, которая находится на внутренней стороне ведра.



Шаг 10. Закрепить держатели ручек швабры (детали №4 и №5) на отжиме. Для этого надеть каждый держатель на специальный выступ с каждой стороны отжима движением сверху вниз.



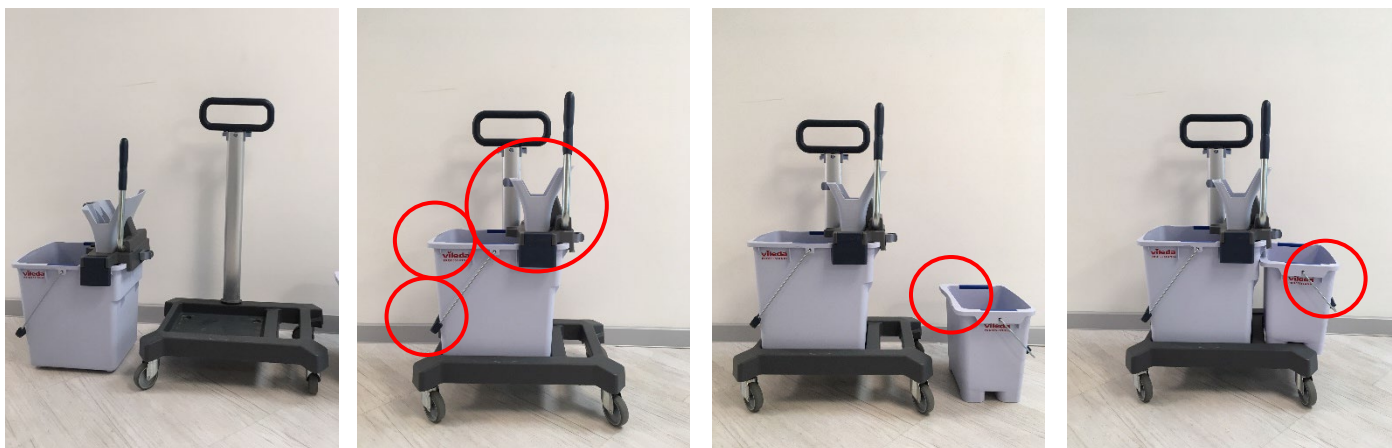
Шаг 11. Закрепить отжим на ведре 25 л. Для этого вставить отжим на усиленную сторону ведра (не со стороны слива) под углом 45°, чтобы произошел физический зацеп. Затем движением снизу вверх установить отжим в вертикальное положение и защелкнуть боковые зажимы отжима до характерного щелчка.



Инструкция №141

Как собрать систему УльтраСпид Про

Шаг 12. Установить ведра на платформу. Для этого ведро 25 л устанавливается в большое углубление платформы. Отжим должен оказаться посередине платформы, тонкая стенка ведра (сливной носик) и ручка обращены наружу. После чего установить ведро 10 л на рейку платформы. Изгиб ведра 10 л должен быть прислонен к ведру 25 л, а тонкая стенка и ручка обращена наружу.



Шаг 13. Подвесить ведро 6 л на крючок транспортировочной ручки.



Тележка готова к эксплуатации!